



Rayonnages MULTI.CADDIE «ORTHOPÉDIE»

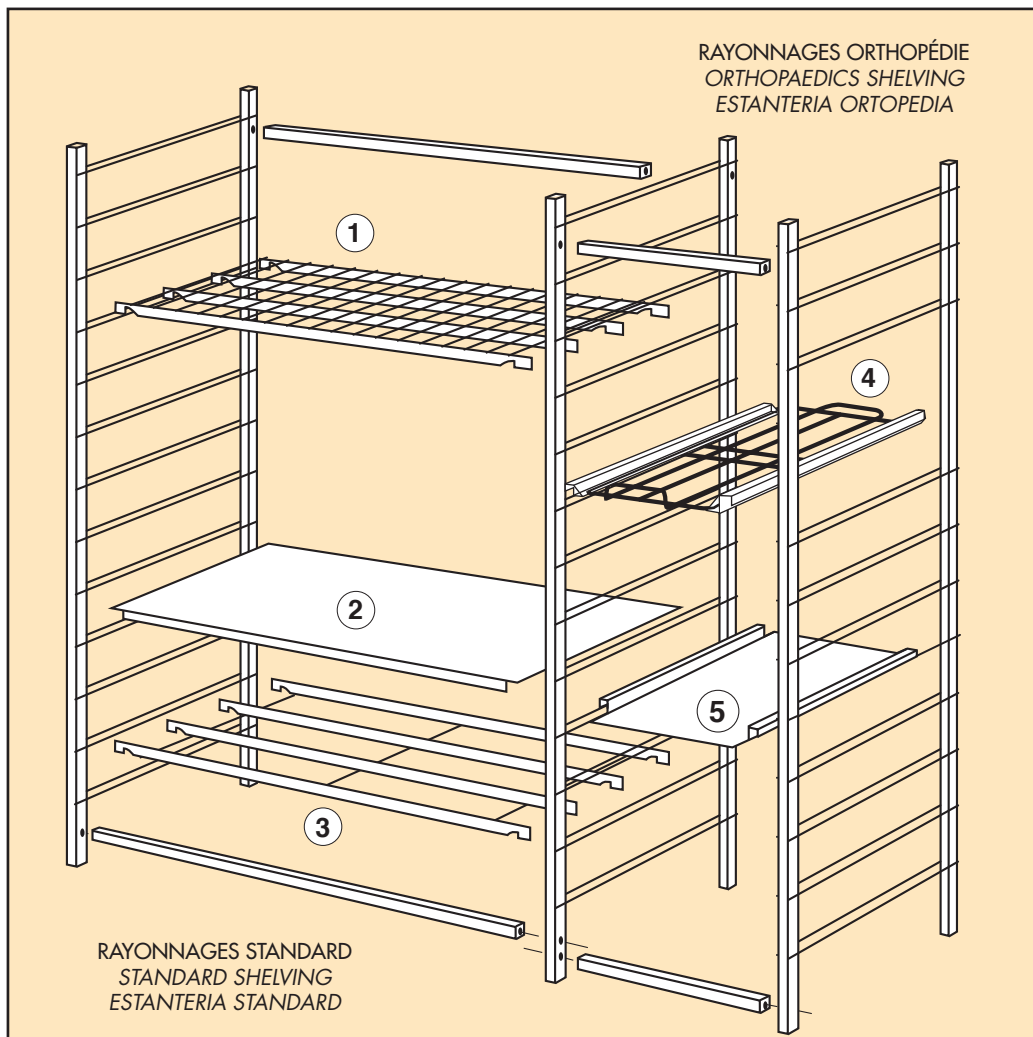
Espace normalisé 600 x 300 mm. Compatibles avec les rayonnages MULTI.CADDIE STANDARD.

MULTI.CADDIE Shelving «ORTHOPAEDICS»

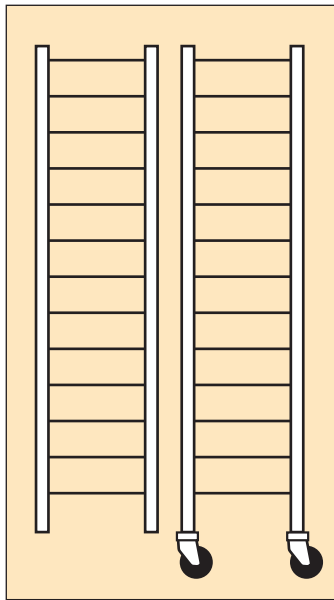
Standardised space 600 x 300 mm.
Compatible with the STANDARD Multi.CADDIE shelving.

Estanterias MULTI.CADDIE «ORTOPEDIA»

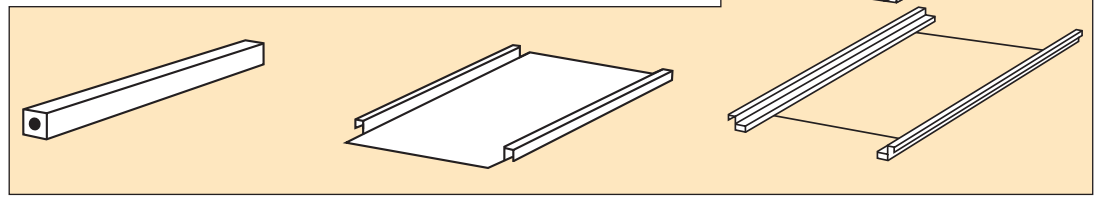
Espacio normalizado 600 x 300 mm.
Compatible con la Estantería MULTI.CADDIE STANDARD.



1. Étagère fil.
Wire shelf.
Estante varilla.
2. Plaque tôle.
Sheet metal shelf
(to be used with metal frame shelf for heavy loads).
Estante chapa.
3. Support plaque tôle.
Heavy duty metal frame shelf.
Soporte estante chapa.
4. Support à glissières + Cadre télescopique.
Slide-out shelf holder + Slide-out shelf unit.
Soporte de correderas + Bastidor telescópico.
5. Étagère tôle.
Sheet metal shelf.
Estante chapa.



Rayonnages MULTI.CADDIE «ORTHOPÉDIE»
 MULTI.CADDIE Shelving «ORTHOPAEDICS»
 Estantería MULTI.CADDIE «ORTOPEDIA»



Renfort
 Reinforcement bar
 Refuerzo

Étagère tôle
 Sheet metal shelf
 Estante chapa

Support à glissières + Cadre télescopique
 Slide-out shelf holder + Slide-out shelf unit
 Soporte de correderas + Bastidor telescópico

Montants
 Uprights
 Montantes

A Element de base
 H.1700 - 3 renforts
 H.2200 - 5 renforts

B Element d'extension
 H.1700 et H.2200
 3 renforts

C Element mobile
 H.1850 - 6 renforts
 H.1150 - 4 renforts

A Standard unit
 H.1700
 3 reinforcement bars
 H.2200
 5 reinforcement bars

B In-line extension unit
 H.1700 and H.2200
 3 reinforcement bars

C Mobile unit
 H.1850
 6 reinforcement bars
 H.1150
 4 reinforcement bars

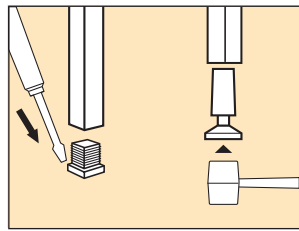
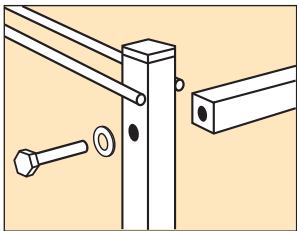
A Elemento de base
 H.1700 - 3 refuerzos
 H.2200 - 5 refuerzos

B Elemento de extensión
 H.1700 y H.2200
 3 refuerzos

C Elemento móvil
 H.1850 - 6 refuerzos
 H.1150 - 4 refuerzos

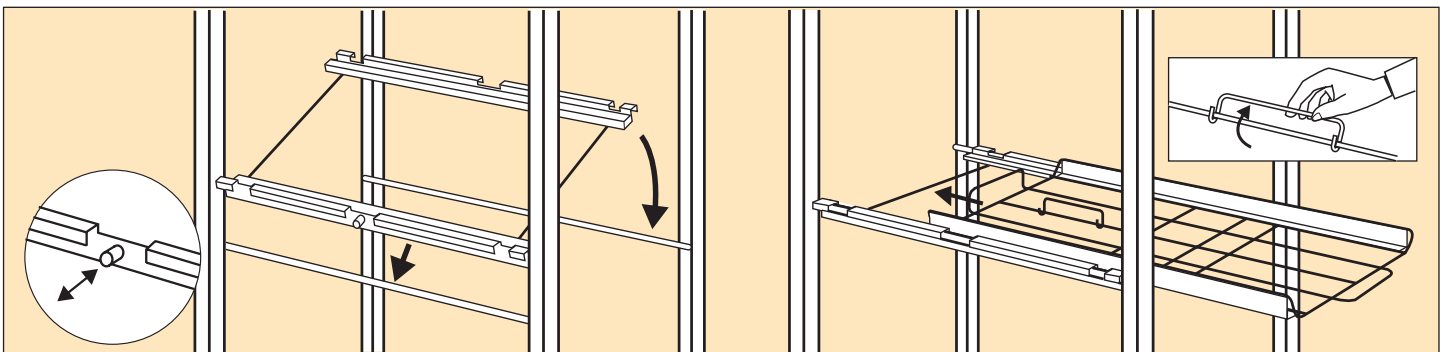
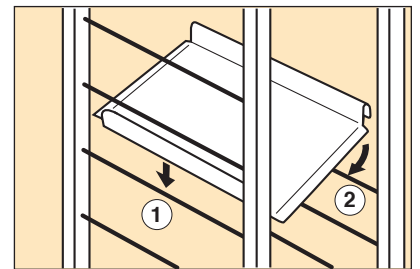
Montage des renforts
 Mounting of the reinforcement bars
 Montaje de los refuerzos

Vérins
 Adjustable levellers
 Niveladores



Mise en place des cadres télescopiques
 Fitting of the slide-out frames
 Ubicación de los bastidores telescópicos

Mise en place des étagères tôle.
 Fitting of the sheet metal shelves
 Ubicación de los estantes de chapa



Placer le support à glissières au niveau choisi en enfonçant les 2 taquets.
 Position the slide-out shelf holder at the chosen level and drive the pegs well in.
 Colocar el soporte de correderas al nivel escogido empujando los 2 pivotes.

Introduire le cadre télescopique dans les glissières et le faire coulisser en soulevant l'anse butée.
 Insert the slide-out shelf into the runners and slide it in or out using the handle.
 Introducir el bastidor telescópico en las correderas y deslizarlo levantando el asa de tope.